



# DC-8 Exp

Диагностическая ультразвуковая система

Эксперт, на которого  
МОЖНО ПОЛОЖИТЬСЯ

**mindray**

доступное здравоохранение



Представляем новую разработку компании «Mindray» - систему DC-8 Exp.

Это инновационное решение для ультразвуковых исследований, направленное на сокращение ограничений и повышение эффективности при сканировании сложных пациентов.

В основе системы лежит ультразвуковая платформа нового поколения mQuadro. В системе DC-8 Exp воплощен набор инновационных решений, которые позволяют с высокой точностью произвести ультразвуковое исследование пациентов любого возраста и телосложения.

Сочетание специальной технологии для сканирования глубоких сосудов, широчайших возможностей обработки сигнала, собственной технологии изготовления датчиков и удобного пользовательского интерфейса обеспечивает диагностику экспертного уровня.

#### Новый уровень визуализации:

- Совершенно новая архитектура обеспечивает мощные возможности обработки изображения.
- Новейшая линейка датчиков характеризуется максимально возможной глубиной проникновения без компромиссов в отношении качества изображения.

#### Специальные инструменты увеличивают уверенность в качественной диагностике

- Уникальная инновационная технология для повышения качества изображения
- Полный спектр диагностических функций для радиологии и кардиологии

#### Сканирование становится проще

- Инструменты автоматизации высокого уровня значительно повышают производительность
- Автоматические протоколы iWorks уменьшают количество нажатий кнопок

# DC-8 Exp

## Совершенно новое поколение ультразвуковой архитектуры

Система DC-8 Exp построена на совершенно новой платформе, объединяющей все аспекты обработки акустических сигналов. Результат – изображения неизменно высокого качества при любых типах исследований.

Уникальная архитектура mQuadro поддерживает новые технологии. Так, благодаря программе ART Flow™ глубокие сосуды отображаются лучше, а программа Echo Boost™ обеспечивает интеллектуальную оптимизацию изображения, что особенно важно при сканировании пациентов в сложных случаях.

### mQuadro

Архитектура mQuadro, применяемая в аппаратах УЗИ экспертного класса компании Mindray, позволяет использовать систему DC-8 Exp для быстрой и качественной диагностики, становясь оптимальным выбором для обследования в сложных случаях.

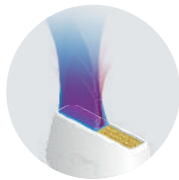
В mQuadro воплощено четыре инновационных технических решения: высокоскоростной аппаратный модуль, улучшенная система фронтального приема и передачи сигнала, усовершенствованная система параллельной обработки данных и запатентованные интеллектуальные алгоритмы.

В сочетании это поднимает уровень диагностики на новую высоту.

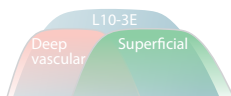
### Передовые технологии изготовления датчиков



**Новая монокристаллическая технология в сочетании с технологией ЗТ** предоставляют более широкую полосу частот для обеспечения лучшего проникновения и более высокого разрешения одновременно, являясь оптимальным решением для сканирования сложных пациентов.



**Матричная технология** использует несколько рядов пьезоэлементов, улучшая однородность по всему полю зрения и обеспечивая лучшую видимость изображения, находящегося не в фокусе.



**Новый широкополосный линейный датчик** улучшает контрастное разрешение, получая максимум информации о ткани, и может работать на высоких и низких частотах для поверхностной и глубокой визуализации сосудов и тканей.





# Новый уровень уверенности в диагностике

## Общая визуализация

Система DC-8 Expert подходит для широкого круга клинических исследований, включая обследования брюшной полости, малых органов, обследования для акушерства и гинекологии и т.д., неизменно обеспечивая исключительное качество изображения даже сложных пациентов. Новый монокристаллический конвексный датчик улучшает эффективную глубину визуализации. Передовые технологии и специальные функции повышают достоверность диагностики.

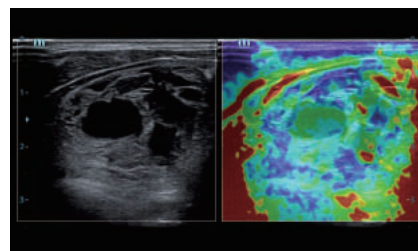
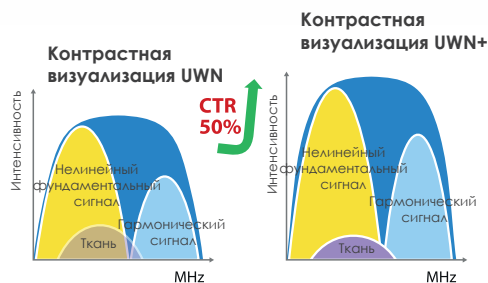
## Контрастная визуализация UWN+

Технология UWN+ (сверхширокополосной нелинейной контрастной визуализации) обеспечивает оптимальное использование сигналов второй гармоники и фундаментальных нелинейных сигналов для точного управления передачей данных с более высоким соотношением контраст/ткани, увеличивая также продолжительность действия контрастного агента.

## Эластография Natural Touch

Эластография Natural Touch на основе новейшей запатентованной технологии компании Mindray снижает зависимость от наличия соответствующих навыков у оператора и улучшает воспроизводимость, обеспечивая более высокую чувствительность к характеристикам упругости тканей и хорошие показатели стабильности.

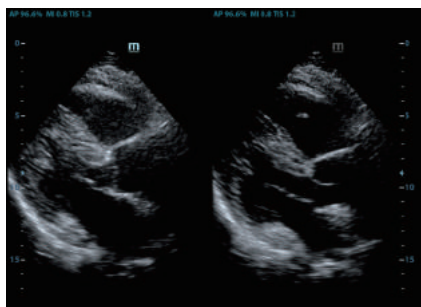
Новая технология эластографии доступна на линейных и эндовагинальных датчиках, что обеспечивает больше возможностей получения диагностической информации в различных клинических областях, включая щитовидную железу, молочные железы, яички, шейку матки и т.д.



Опухоль щитовидной железы, режим эластографии

## Кардиология

Благодаря архитектуре mQuadro, система DC-8 Exp обеспечивает высочайшую производительность для сердечно-сосудистой визуализации и анализа. Монокристаллический секторный датчик предлагает новые возможности для визуализации сложных пациентов. Кроме того, большое разнообразие инструментов анализа поможет оценить сердечно-сосудистые структуры и функции с большей точностью и уверенностью.



Echo Boost Off

Echo Boost On

### Технология Echo Boost™

Новый прорыв компании «Mindray» в обработке изображений. Технология Echo Boost™ применяется на секторных и линейных ультразвуковых датчиках, улучшая контраст и однородность, что особенно важно при исследованиях технически сложных пациентов.

### Профессиональные инструменты анализа

Функция TT QA (Количественный анализ в режиме тканевого трекинга) позволяет количественно оценить деформацию и скорость деформации, что помогает быстро распознавать местные аномалии левого желудочка. LVO (контрастирование левого желудочка) является еще одним специальным инструментом для выявления структурных и функциональных изменений миокарда.

## Диагностика сосудов

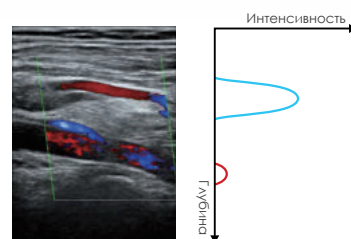
Благодаря полному набору специализированных датчиков и предустановок, система DC-8 Exp позволяет провести профессиональную диагностику сосудистой системы. В частности, широкополосный линейный датчик является единственным решением для поверхностных и глубоких сосудов. А специализированные предустановки для исследования сосудов с оптимизированными параметрами визуализации значительно упрощают качественную диагностику.

### Технология ART Flow™

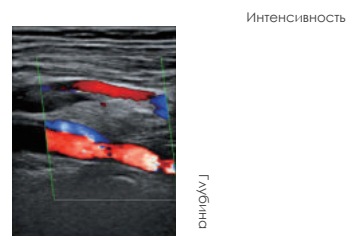
Инновационная технология для сканирования глубоких сосудов компании Mindray позволяет получить превосходное полноцветное изображение глубокого кровотока для большей уверенности при диагностике сосудистых заболеваний, таких как тромбоз глубоких вен, стеноз артерий и окклюзии.

### Полный набор решений для диагностики сосудов

Редактируемое отображение сосудов позволяет лучше понять положение, морфологию и степень тяжести варикозного расширения вен, обеспечивая быстрое и простое планирование операции. Специализированные инструменты, в том числе Авто ТИМ и Power iScare, обеспечивают большую достоверность диагностики при минимальных усилиях.



Традиционная передача сигнала



Технология ART Flow™

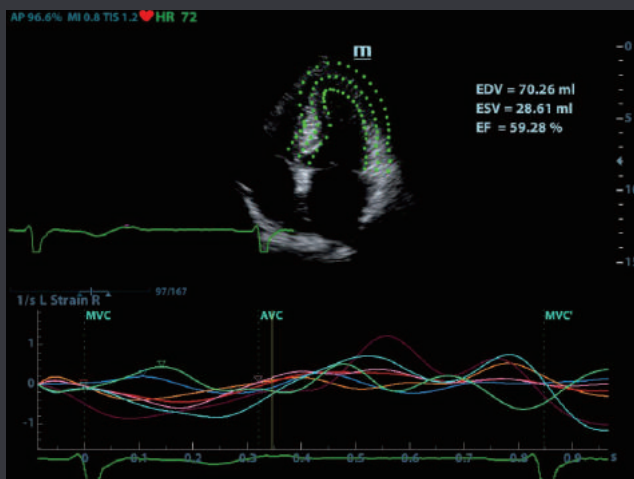
Сердце,  
четырёхкамерная проекция



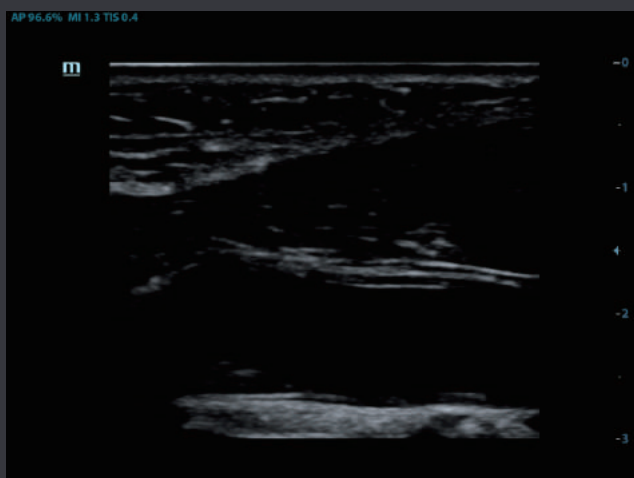
Аортальная регургитация

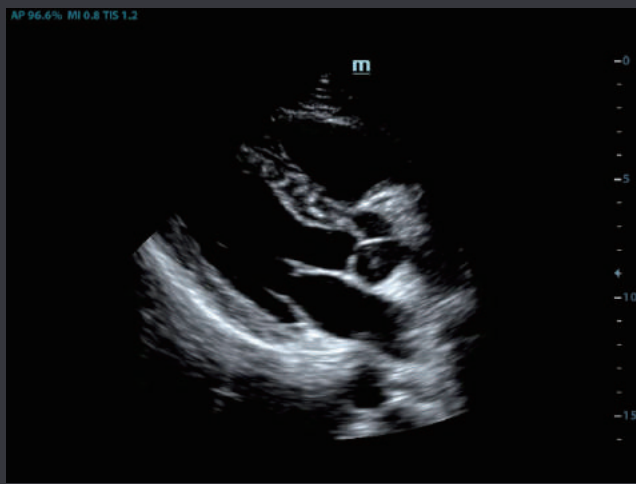


Левый желудочек,  
тканевой трекинг

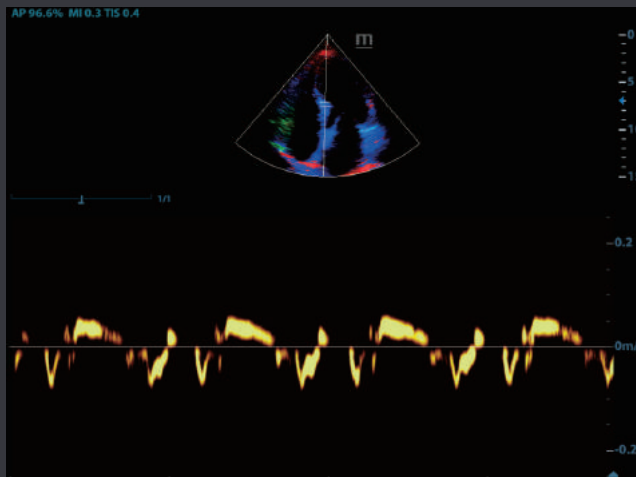


Бляшка в общей сонной артерии

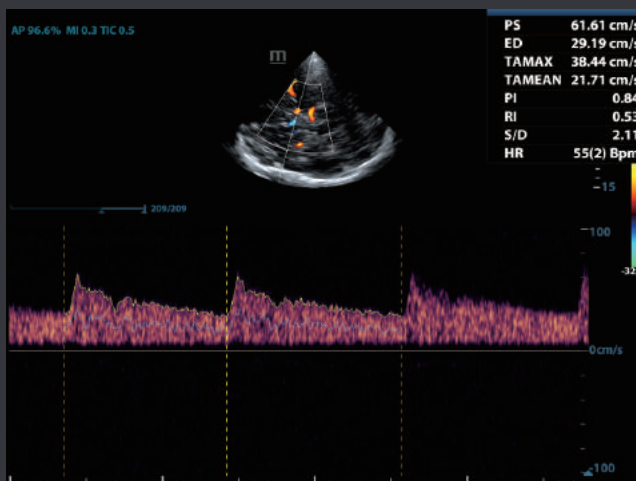




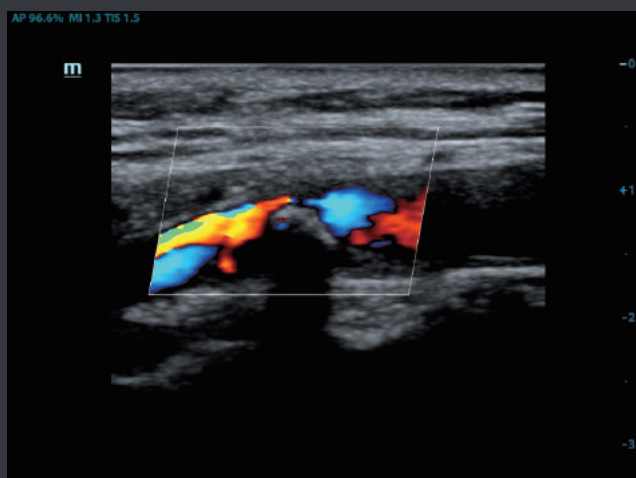
Гипертрофия миокарда



Режим тканевого доплера



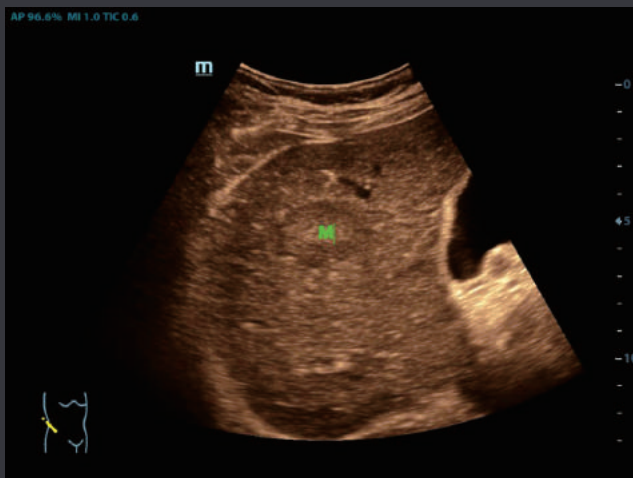
Транскраниальное исследование



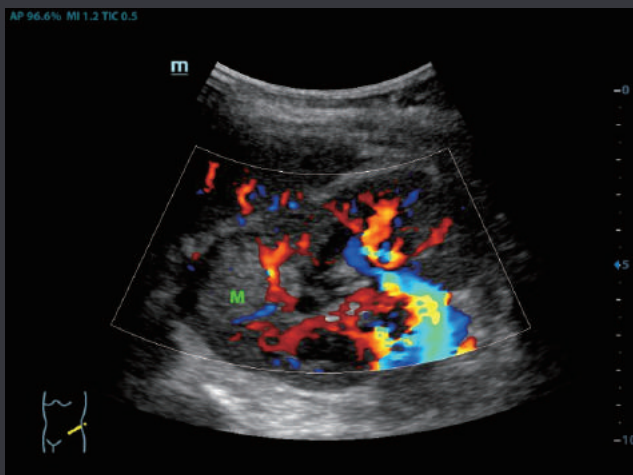
Бляшка в общей сонной артерии



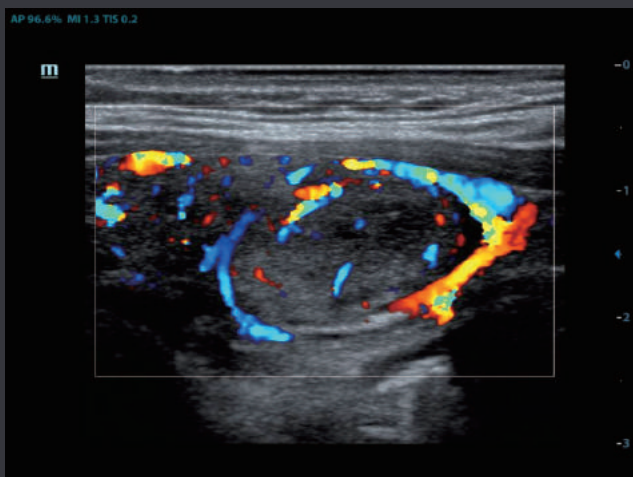
Опухоль печени,  
монокристаллический датчик SC5-1E



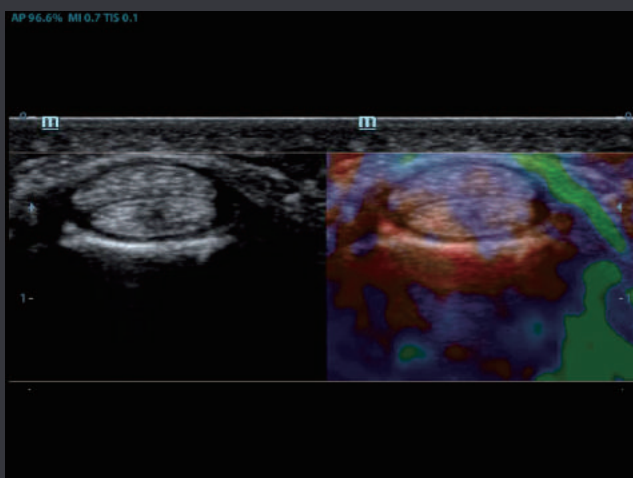
Опухоль почки, режим ЦДК



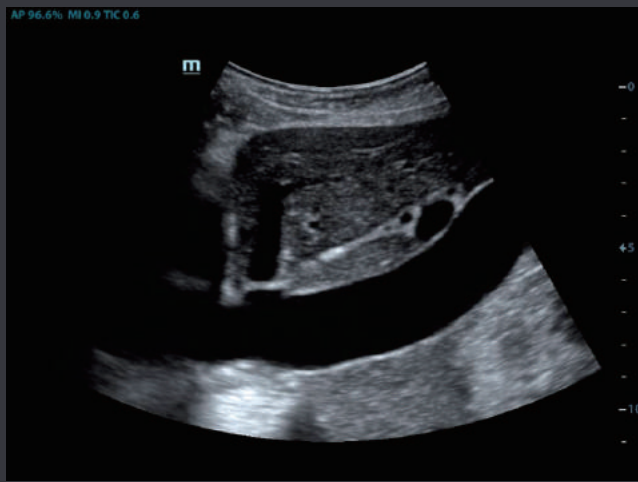
Опухоль щитовидной железы,  
режим ЦДК



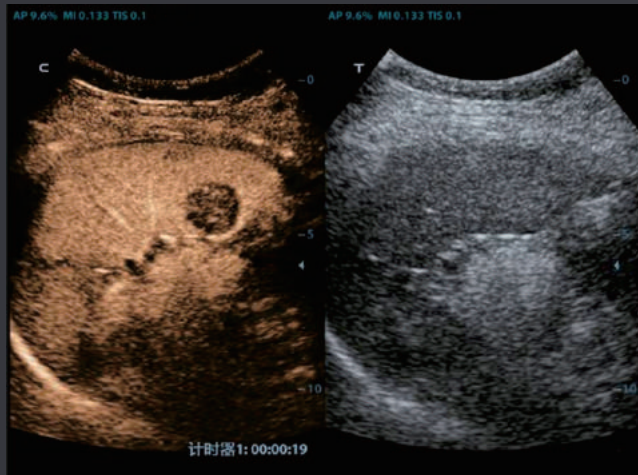
Сухожилие пальца,  
режим эластографии



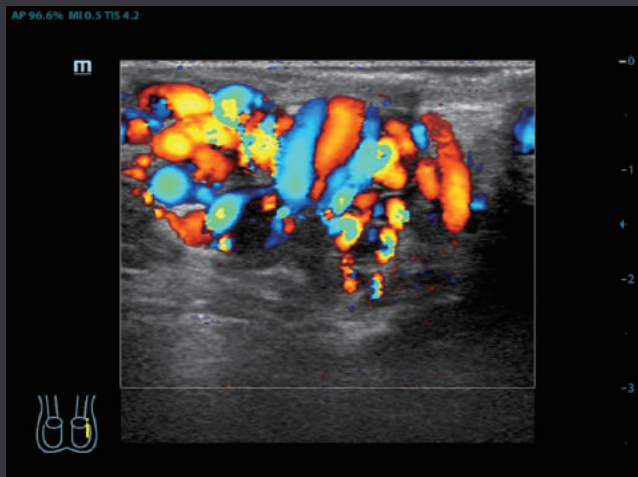




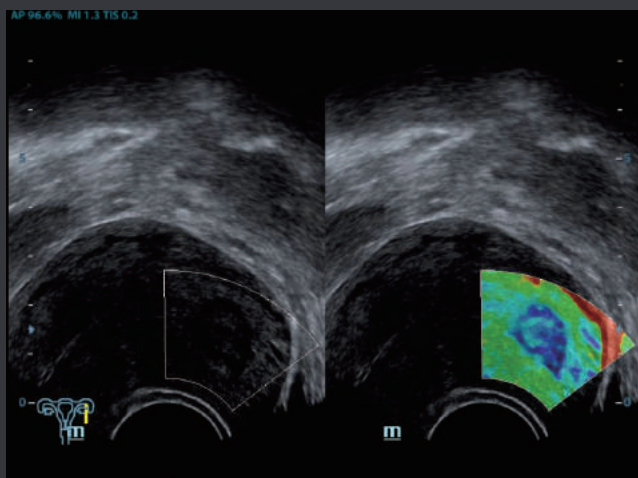
Нижняя полая вена,  
монокристаллический датчик SC5-1E



Опухоль селезёнки  
с контрастированием



Варикоцеле, режим ЦДК



Фиброма матки,  
режим эластографии

# Сканирование становится проще

# Experience

## Интеллектуальная автоматическая оптимизация изображения одним нажатием кнопки:

Функция Smart Doppler автоматически позиционирует рамку цветового доплера, а также автоматически размещает контрольный объем спектрального доплера внутри сосуда, уменьшая количество повторяющихся операций и позволяя уделять больше внимания диагностике пациента.



## Передовые средства автоматического измерения помогут вам работать быстрее:

- Автоматизированные расчеты в режиме спектрального доплера и автоматическое измерение ТИМ обеспечивают эффективную оценку риска при исследованиях сосудов.
- Функция Авто ЛЖ автоматически рассчитывает фракцию выброса левого желудочка, отслеживая границы эндокарда.



## Автоматизированные протоколы для улучшения стабильности и эффективности обследования:

Функция iWorks включает в себя полный набор протоколов для исследования брюшной полости, сосудов и 38 других применений. При сканировании «на потоке» функция позволяет сократить количество нажатий на клавиши до 80% и сэкономить до 50% времени.



## Технология MedSight™

Аппарат DC-8 Exp способен передавать клинические изображения и кинопетли на интеллектуальные устройства на базе iOS с помощью интерактивного приложения.



19-дюймовый  
жидкокристаллический  
дисплей высокого разрешения

Шарнирный кронштейн

10,4-дюймовый сенсорный  
дисплей с антибликовым  
покрытием



Подогреватель геля



Разъем USB  
на передней панели



Удобный  
переключатель  
тормоза

Держатель кабеля

Встроенная батарея  
для быстрой загрузки

4 активных  
разъема для датчиков



Обладая более чем 20-летним опытом, компания «Mindray» предоставляет широкий спектр решений для ультразвуковых исследований, включая мобильные и портативные системы. Ультразвуковое оборудование компании «Mindray» экспортируется более чем в 190 стран и используется специалистами как для общего, так и для специального клинического применения. Центры научных исследований и разработок располагаются в странах Азии, Европы и Америки. Ультразвуковые системы компании «Mindray» проектируются в тесном сотрудничестве с медицинским сообществом, благодаря чему они максимально ориентированы на пользователя с точки зрения производительности и удобства применения. Компания «Mindray» занимает устойчивое положение на рынке, являясь одним из ведущих поставщиков решений для ультразвуковой визуализации.



**mindray**  
healthcare within reach

**ООО МИНДРЕЙ МЕДИКАЛ РУС**  
123022, Москва, 2-ая Звенигородская ул., 13, стр. 41  
Тел.: +7 499 553 60 36 Факс: +7 499 553 60 39  
**Телефон технической поддержки пользователей**  
**8-800-333-53-23** (звонок по России бесплатный)

[www.mindray.com](http://www.mindray.com)

Mindray Building, Keji 12th Road South,  
High-tech Industrial Park, Nanshan, Shenzhen 518057, P.R. China  
Тел.: +86 755 8188 8998  
Факс: +86 755 26582680  
E-mail: [inf@mindray.com](mailto:inf@mindray.com) [www.mindray.com](http://www.mindray.com)

«Mindray» является торговой маркой ООО «Mindray Bio-Medical Electronics Co.», Шэньчжэнь.  
© 2015 Шэньчжэнь, компания ООО «Mindray Bio-Medical Electronics Co.». Все права защищены. Технические характеристики могут быть изменены без предварительного уведомления.  
Номер по каталогу: ENG-DC-8 EXP-BROCHURE-210285X10P-20141010

**mindray**